

A380 WINMAX 規格表

車身規格	
乘坐人數	2
滿油滿水空車重 / 總重	1270kg / 2510 kg
載重(含乘員)	1240
前輪距(mm)	1495
後輪距(mm)	1510
輪軸距(mm)	2850
最小迴轉半徑(M)	5.7
全車長(mm)	4610
全車寬(mm)	1780
全車高(mm)	1885
動力配置	
排氣量(c.c.)	1498
馬力(ps / rpm)-ECE NET	106 PS / 6000 rpm
扭力(kg-m / rpm)-ECE NET	15 kg-m / 3800 rpm
變速箱	5 MT
R檔齒比	3.874
1檔齒比	3.992
2檔齒比	2.172
3檔齒比	1.434
4檔齒比	1.000
5檔齒比	0.856
差速終傳齒比(43:9)	4.778
燃油	95 無鉛汽油
汙染排放標準	EURO 6

安全配備	
前座三點固定式安全帶	●
全車座安全帶未繫警示燈	●
前輪碟式剎車系統	●
後輪鼓式剎車系統	●
自動頭燈	●
引擎熄火(開門)車燈未關警示	●
水平頭燈調整裝置	●
車門後視鏡	●
ESC車身動態穩定系統	●
ABS防鎖死剎車系統	●
EBD電子制動力分配系統	●
後霧燈	●
側邊轉向指示燈	●
第三煞車燈	●
LED晝行燈	●
滑門兒童安全門鎖	●
方向盤鎖	●
胎壓偵測系統	●
駕駛座安全氣囊	●
外觀配備	
電動調整後視鏡片	●
手動收摺後視鏡	●
車身同色(前/後)保桿	●
高強度鋁合金輪圈(15吋)	●
晶鑽尾燈	●
輪胎規格	195/70R15C

內裝配備	
貨艙耐磨膠墊	●
電子控制式油門	●
電力輔助動力轉向(EPS)	●
方向盤(3 輻PU)	●
眼鏡收納盒	●
點煙器	●
無線遙控門鎖	●
全車中控鎖	●
前門窗(電動)	●
後滑門手搖窗	●
後廂蝴蝶窗	●
科技皮面座椅(含頭枕)	●
4向手動調整駕駛座椅(傾斜/前後)	●
4向手動調整乘客座椅(傾斜/前後)	●
前座椅中央扶手	●
中央置杯架(2個)	●
前空調(冷/暖氣)	●
後廂中央空調(冷氣)	●
音響配備及其它	
10吋CAR PLAY影音系統	●
2聲道音響喇叭	●
拖車鉤/隨車補胎劑	●
車身顏色	白/銀

1.本車全車系新車保證期為3年或10萬公里，視何者先到為準。2.本型錄內容僅供參考，如與實車不符，請以實車為準。
3.本公司保留產品規格配備變更或停用之權利。4.表列數值為標準值，未含容許公差。

DFSK
國際合作 台灣製造

製造商: 臺塑汽車貨運股份有限公司
總經銷: 合康興汽車股份有限公司
官方網站 <http://www.dfsk.com.tw/>
服務專線 0800-889-958

經銷商蓋章處

A380 WINMAX

天生大頭家

DFSK
穩發商用車





百變多功能 **大** 裝載

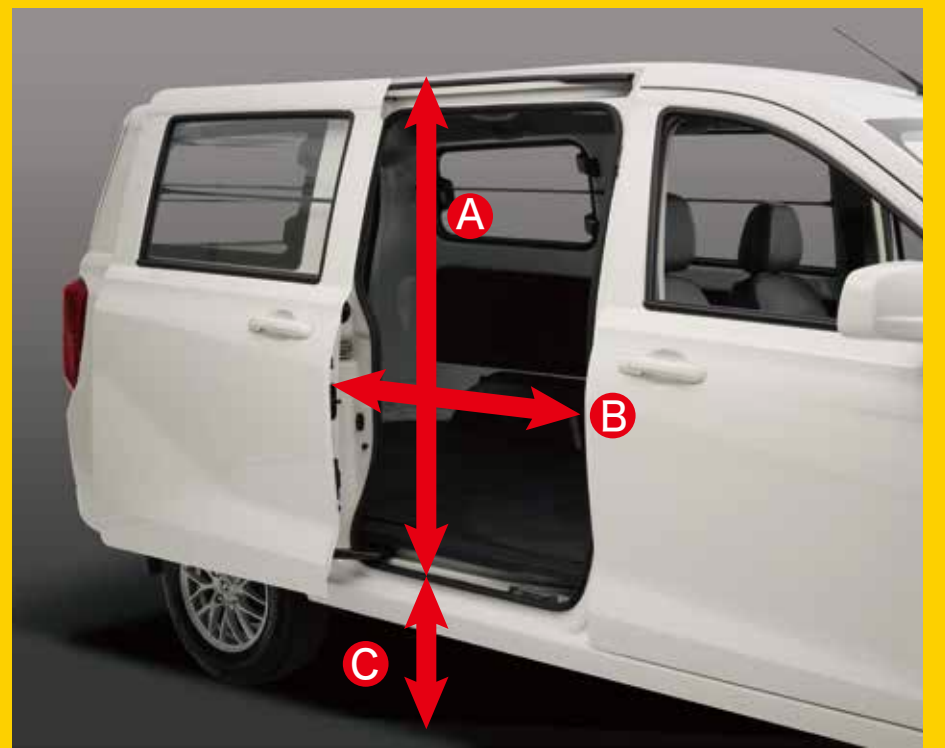
更高、更寬的後廂空間
 不管是帳篷、炊具、睡墊、折疊桌椅、腳踏車、滑板...
 還是其他更多好玩的, 通通一起帶出去
 不論是什麼行業的店家物品
 都可以輕輕鬆鬆放進去, 載貨大自由



超大咖貨廂 **大** 空間

超過 4000 公升打造同級車無法比擬的超大型空間
 載越多賺越多
 左右車側滑門, 進出貨物省時超方便
 多段式可調座椅, 乘人載貨兩相宜
 是打拼事業大頭家的優質首選!

- A** 開口高 1180mm
- B** 開門寬 700mm
- C** 離地高 540mm



左右車側滑門, 載貨進出最方便

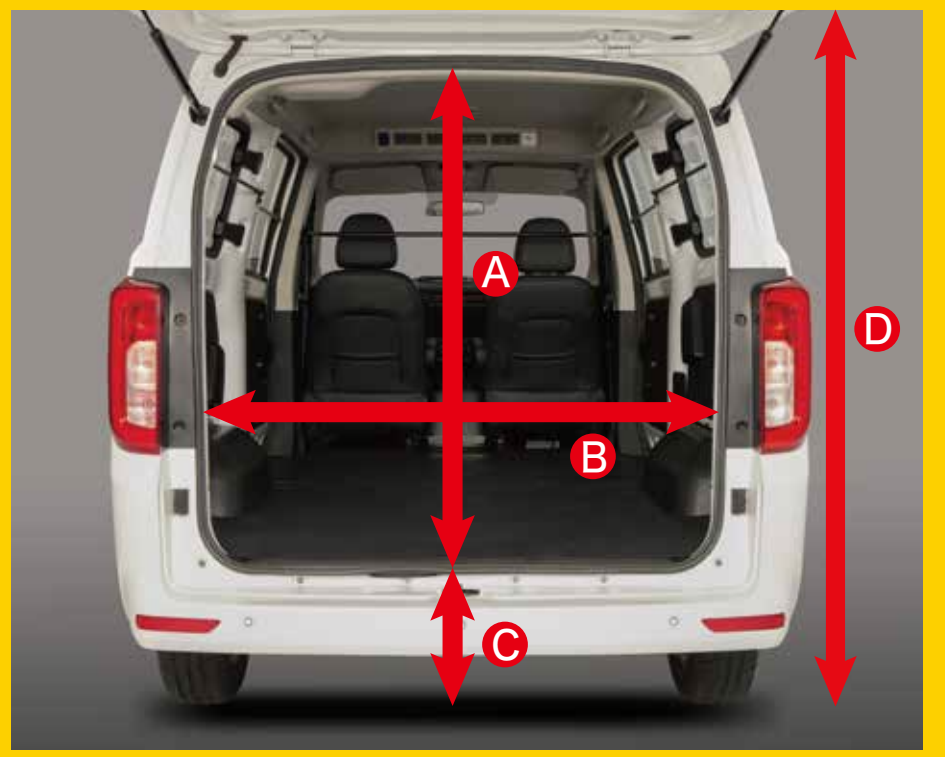


後廂百變空間, 百工百業首選之最



中央四孔可調風量的冷氣空調, 盡享舒適涼爽的體感溫度

- A** 開口高 1170mm
- B** 開口寬 1210mm
- C** 離地高 600mm
- D** 尾門開啟下緣高度1900mm



大尾門開口, 滿足各類商業運輸需求, 讓載貨一次吃到飽



大頭家駕馭大派頭

有一款舒適，是老闆的派頭
有一款大氣，是精緻的皮椅
有一款輕鬆，是駕駛的樂趣
歐風車身設計，駕駛座雙扶手，輕鬆駕駛最有派頭

面面皆俱到大舒適

坐進絕佳開闊視野，暢享自在
獨具品味的中控台設計
及眾多貼心收納配置
提供超凡的乘坐體驗
讓駕馭更從容，業績更上一層樓



方向盤通話/音量按鈕，接聽電話便利不漏接



10吋 Car Play 觸控式多媒體影音系統



旋鈕式多功能空調系統



點煙器及USB電源插孔



可放超大容量的保溫瓶置杯架

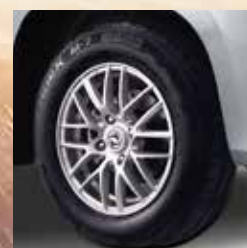


前座具備中央扶手，長途開車最實用

安全更靈活 **大** 安心



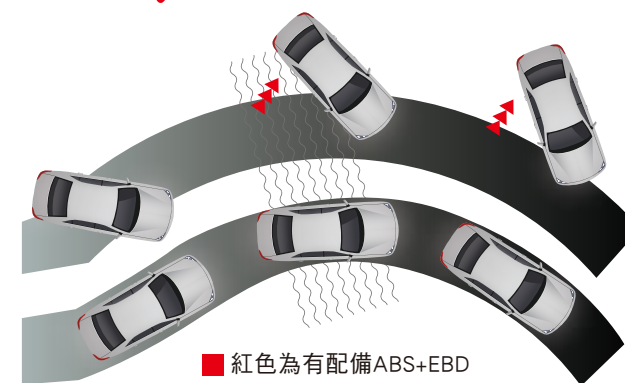
高剛性車體結構，多重保障攏總顧
 上路拚業績，安全最放心
 不管是在街頭巷弄，還是上山下水
 暢享靈活操控感受，都能盡情駕馭
 成為頭家最堅強的後盾
 讓你出行無後顧之憂



15 吋高強度鋁合金輪圈 (195/70R15C)
 搭配前碟後鼓煞車系統

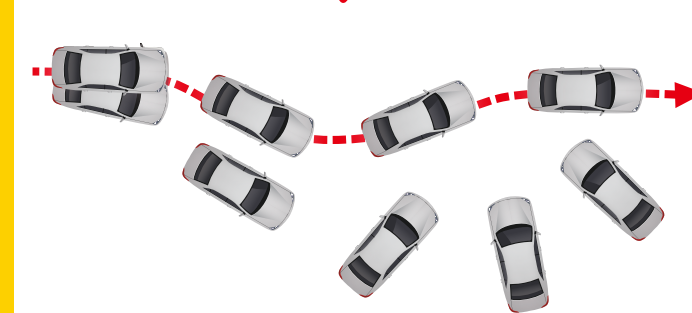
安心全標配 守護全方位

ABS煞車防鎖死+EBD電子制動力分配系統



■ 紅色為有配備ABS+EBD
 白色為無配備ABS+EBD

ESC車身動態穩定系統



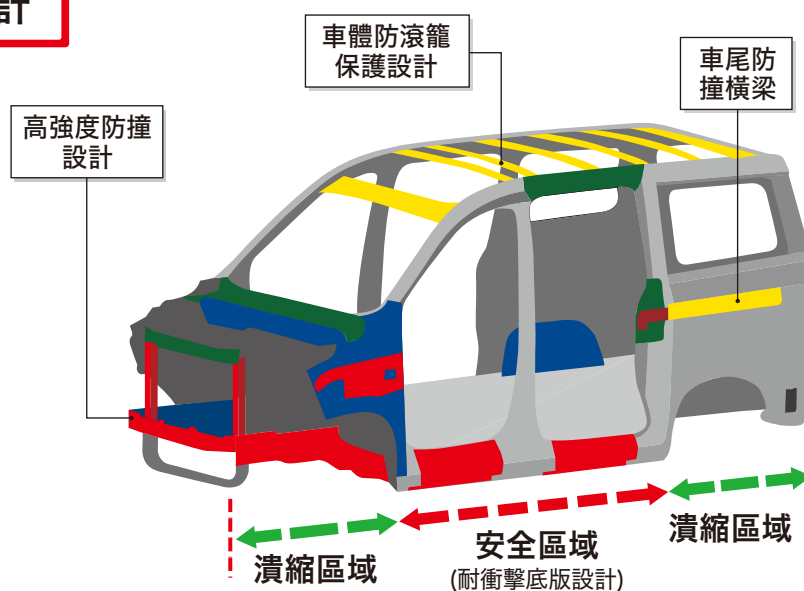
■ 紅色為有配備ESC
 白色為無配備ESC



長車頭潰縮空間，搭配駕駛座安全氣囊，讓頭家駕駛有保障

領先同級全面搭載ABS+ESC智慧防護系統，行車安全絕對至上，大幅提升載運貨的人車安全，全面防禦，讓頭家安心打拼

高強度車體全防護設計



高強度防撞設計

車體防滾籠保護設計

車尾防撞橫梁

潰縮區域
 安全區域 (耐衝擊底板設計)
 潰縮區域

前門防撞橫樑

中門防撞橫樑

尾門H型防撞橫樑

前門防護

中門防護

尾門防護